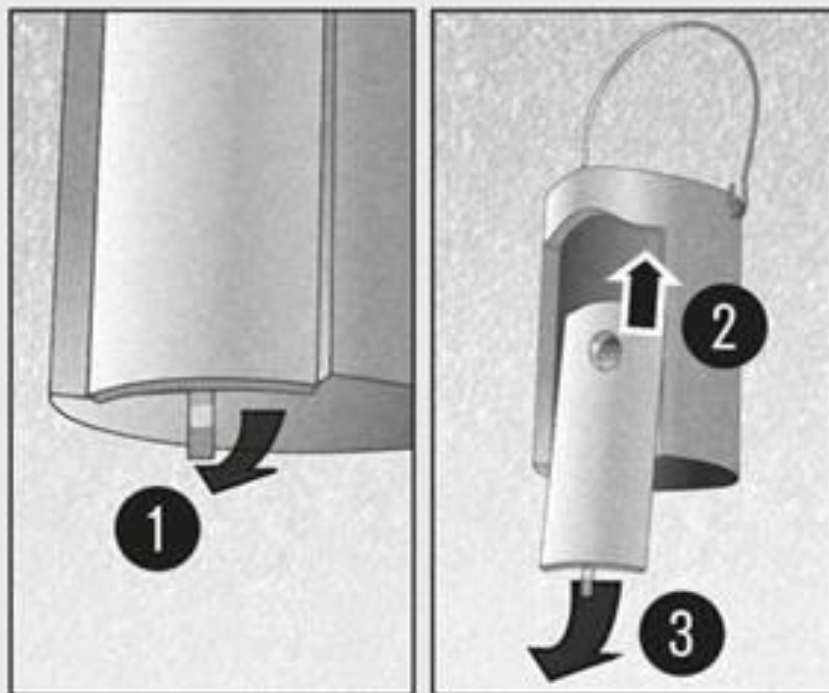


ABNEHMEN DER VORDERWAND*

1. Biegen Sie den silbernen Verschluss am unteren Ende der Vorderwand nach vorne, so dass er senkrecht steht.
2. Vorderwand ca. 1 cm nach oben schieben.
3. Unteres Ende der Vorderwand vom Kasten wegziehen und Vorderwand nach unten herausnehmen.

Beim Wiedereinsetzen den oberen Teil der Vorderwand anlegen, ganz nach oben schieben und nach unten gleiten lassen. Metalllasche nach hinten, an den Boden der Nisthöhle, biegen.



* Nisthöhlen
1B, 2M, 3S, 2F