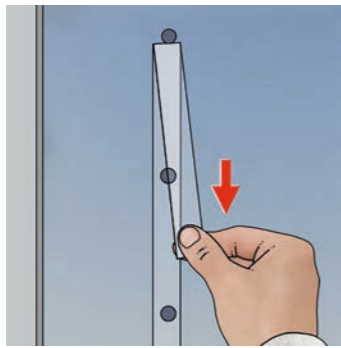
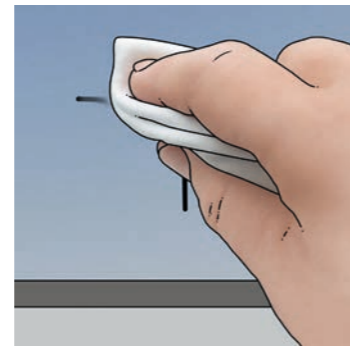


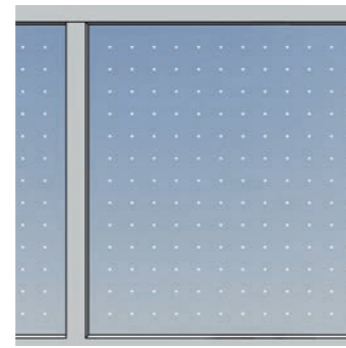
- 14.** Weisse Schutzfolie von oben nach unten abziehen, dabei transparente Trägerfolie mit Raket andrücken



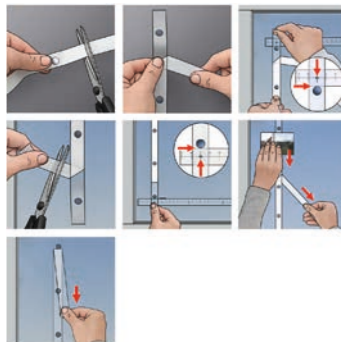
- 15.** Trägerfolie vorsichtig flach an der Scheibe entlang von oben nach unten abziehen



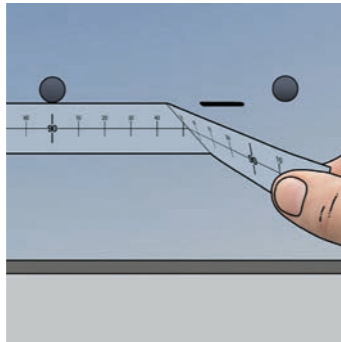
- 18.** Markierungen auf der Scheibe entfernen



- 19.** Ergebnis



- 16.** Schritt 09 bis 15 sooft erforderlich wiederholen



- 17.** Massband oben und unten abziehen

REINIGUNGSHINWEISE

Geeignet sind ausschliesslich pH-neutrale flüssige Reinigungsmittel ohne Festkörperanteil sowie Gummiwischer, weiche Baumwoll- oder Mikrofaser-tücher oder nicht kratzende, nicht fuselnde Papiertücher.



SEEN AG
Lerchenfeldstrasse 3
9014 St. Gallen
Schweiz

+41 71 351 25 96
hello@seen-group.com
www.seen-group.com

in Kooperation mit



LBV – Landesbund für Vogel-
und Naturschutz in Bayern e. V.
Landesgeschäftsstelle: Eisevogelweg 1
91161 Hilpoltstein

Bezugsadresse:
LBV-Naturshop
Tel.: 09174-4775-7023
Internet: www.lbv-shop.de
Mail: naturshop@lbv.de

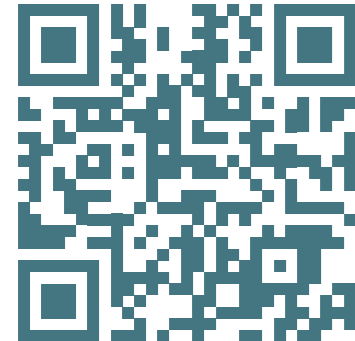
MONTAGEANLEITUNG



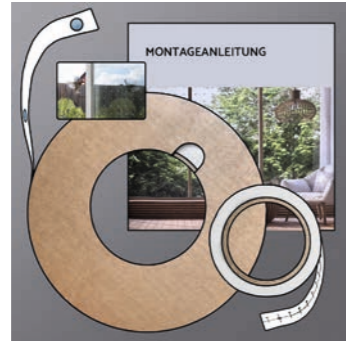
PUNKTLANDUNG

Aus der Kooperation zwischen der SEEN AG und dem LBV – Landesbund für Vogel- und Naturschutz in Bayern e.V. ist eine innovative Lösung im Bereich des Vogelschutzes entstanden: Die SEEN Elements als Band mit Punktraster. Mit dem geprüften Produkt können Sie Ihre Fenster und Glasflächen kostengünstig und hochwirksam für Vögel sichtbar machen.

Bitte achten Sie darauf, dass Sie die SEEN Elements von aussen auf Ihre Glasflächen anbringen. Die metallische Seite der Punkte muss in die Richtung zeigen, aus der die Vögel zur Scheibe fliegen. Die Aussentemperatur sollte beim Anbringen der Punktraster mindestens 8°C betragen.



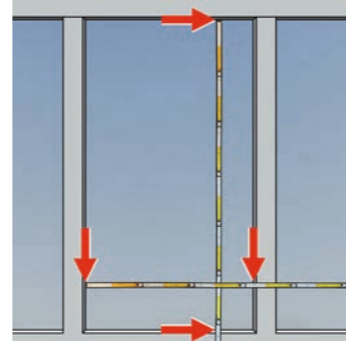
Montageanleitung als Video
Mit Berechnung Anzahl Punktreihen
und Randabstände



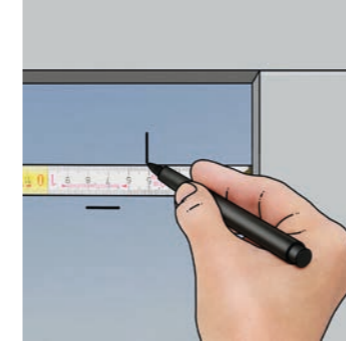
1. Packungsinhalt: Montageanleitung,
Band mit Punktraster, Massband,
Rakel



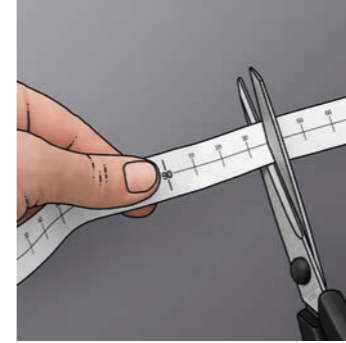
2. Scheibe reinigen



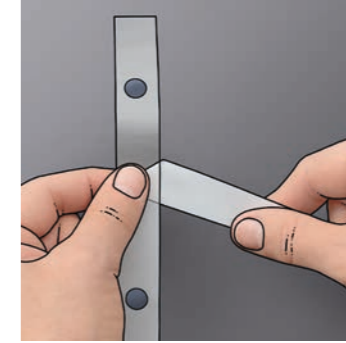
3. Höhe und Breite der Scheibe
abmessen



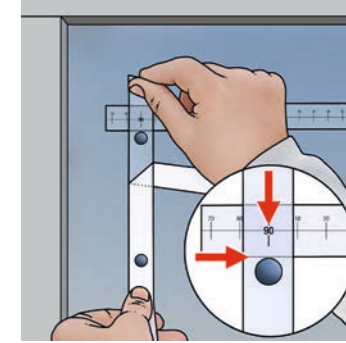
6. Abstände mit Folienschreiber auf der
Scheibe kennzeichnen



7. Massband passend zur Breite der
Scheibe zuschneiden (2 Stück - oben
und unten) und Schutzfolie abziehen



10. Weiße Schutzfolie von oben
abziehen und ersten Punkt freilegen



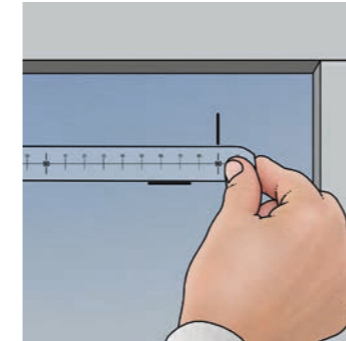
11. Trägerfolie am oberen Fensterrand
mit dem Punkt direkt unter dem
Massband mittig zur 90 mm
Markierung ankleben

Scheibe von bis cm	Anzahl Punktreihen	Scheibe von bis cm	Anzahl Punktreihen
18 - 26	2	117 - 125	13
27 - 35	3	126 - 134	14
36 - 44	4	135 - 143	15
45 - 53	5	144 - 152	16
54 - 62	6	153 - 161	17
63 - 71	7	162 - 170	18
72 - 80	8	171 - 179	19
81 - 89	9	180 - 188	20
90 - 98	10	189 - 197	21
99 - 107	11	198 - 206	22
108 - 116	12	207 - 215	23

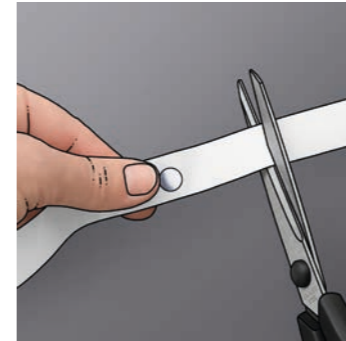
4. Anzahl Punktreihen für Breite und
Höhe der Scheibe ermitteln
Rechenbeispiel im Video

Abstand zum Rahmen horizontal			
<input type="text"/>	x 90 mm	- 90 mm	= <input type="text"/>
Anzahl Punktreihen	Abziehendes Mass	Breite Klebefeld	
<input type="text"/>	- <input type="text"/>	: 2	= <input type="text"/>
Breite Scheibe	Breite Klebefeld	Abstand links/rechts	
Abstand zum Rahmen vertikal			
<input type="text"/>	x 90 mm	- 80 mm	= <input type="text"/>
Anzahl Punktreihen	Abziehendes Mass	Höhe Klebefeld	
<input type="text"/>	- <input type="text"/>	: 2	= <input type="text"/>
Höhe Scheibe	Höhe Klebefeld	Abstand oben/unten	

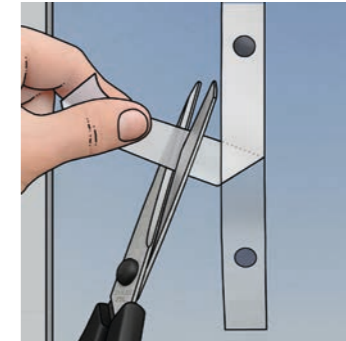
5. Randabstände ermitteln
Rechenbeispiel im Video



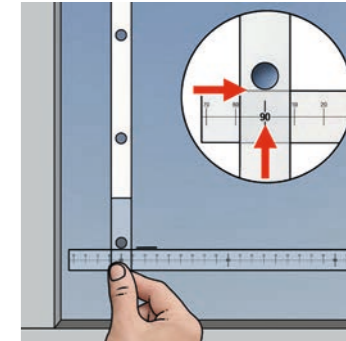
8. Massband mit Linealdruck oben
und unten waagrecht an den
Markierungen ankleben



9. Streifen mit passender Punktzahl für
die Höhe der Scheibe zuschneiden



12. Weiße Schutzfolie von unten
abziehen und letzten Punkt freilegen



13. Trägerfolie am unteren Fensterrand
mit dem Punkt direkt über dem
Massband mittig zur 90 mm
Markierung ankleben